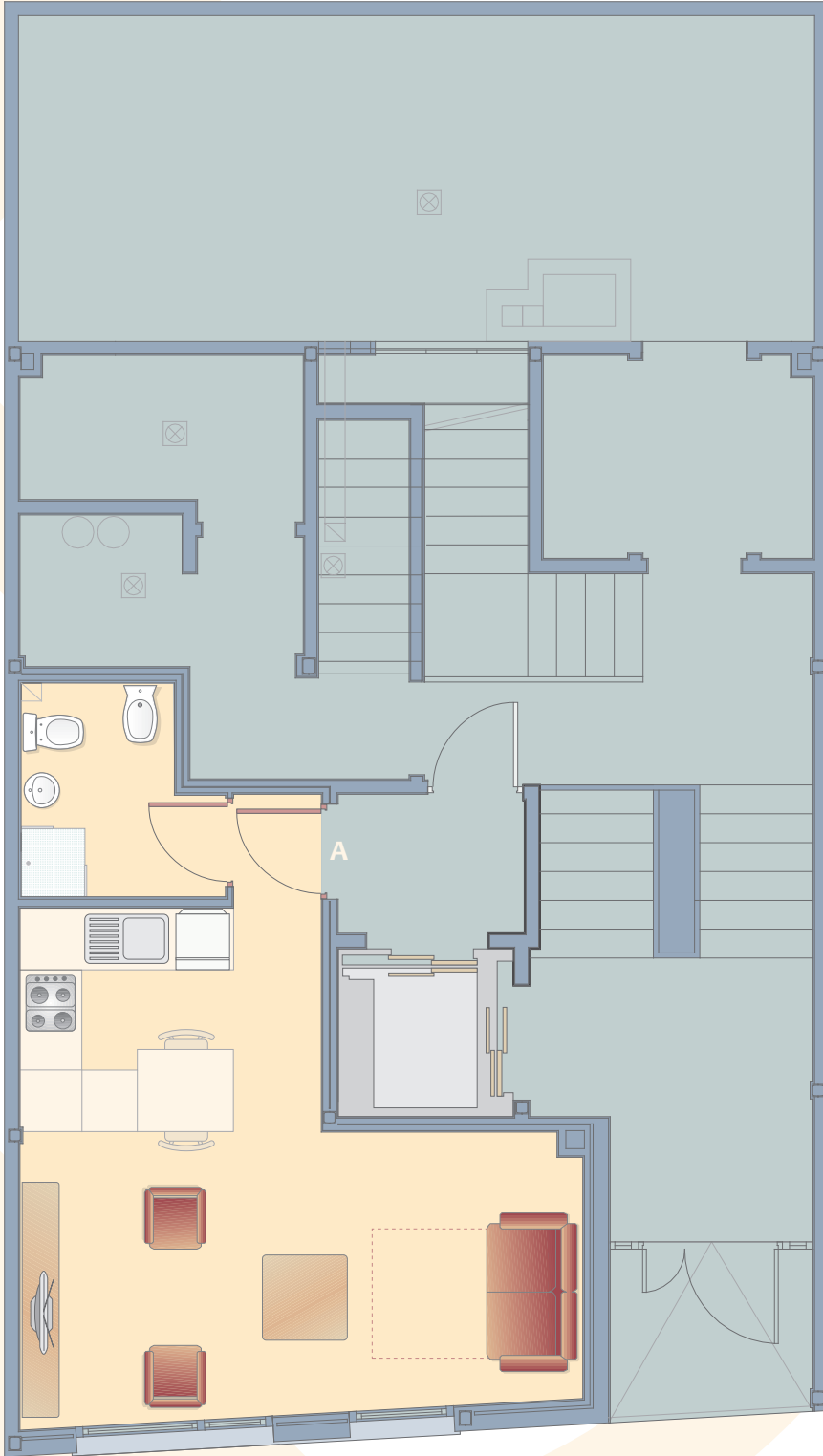


Edificio Manuel García, 21



Planta Baja

Sup. construida total: 53,78 m²

Sup. vivienda: 30,23 m²

Sup. trastero: 6,60 m²

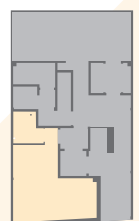
Superficie útil:

Sup. vivienda: 25,58 m²

Sup. trastero: 6,00 m²

Escala 1 : 50

0 m 0,5 m 1 m



Edificio Manuel García, 21



Planta 1ª

Letra A

Sup. construida total: **60,30 m²**

Sup. vivienda: **34,98 m²**

Sup. trastero: **6,31 m²**

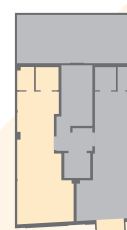
Superficie útil:

Sup. vivienda: **29,25 m²**

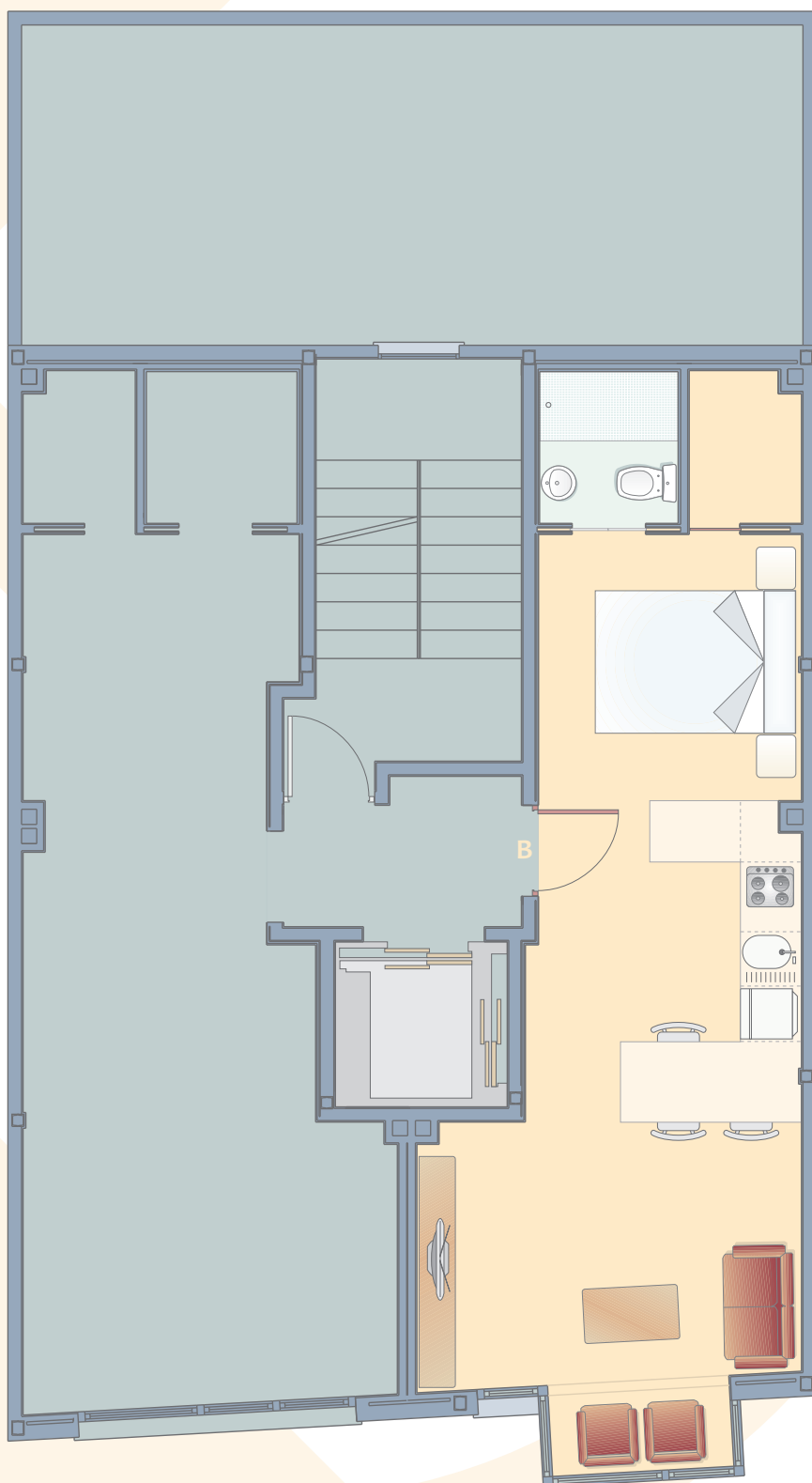
Sup. trastero: **5,75 m²**

Escala 1 : 50

0 m 0,5 m 1 m



Edificio Manuel García, 21



Planta 1ª

Letra B

Sup. construida total: 61,73 m²

Sup. vivienda: 35,67 m²

Sup. trastero: 6,60 m²

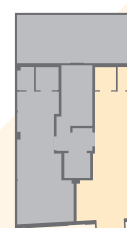
Superficie útil:

Sup. vivienda: 30,28 m²

Sup. trastero: 6,00 m²

Escala 1 : 50

0 m 0,5 m 1 m



Edificio Manuel García, 21



Planta Tipo 2ª y 3ª

Letra A

Sup. construida total: 60,08 m²

Sup. vivienda: 34,98 m²

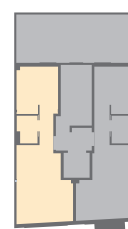
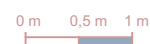
Sup. trastero: 6,16 m²

Superficie útil:

Sup. vivienda: 28,87 m²

Sup. trastero: 5,60 m²

Escala 1 : 50



Edificio Manuel García, 21



Planta Tipo 2ª y 3ª

Letra B

Sup. construida total: 61,73 m²

Sup. vivienda: 35,67 m²

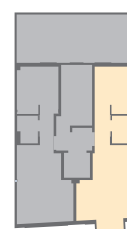
Sup. trastero: 6,60 m²

Superficie útil:

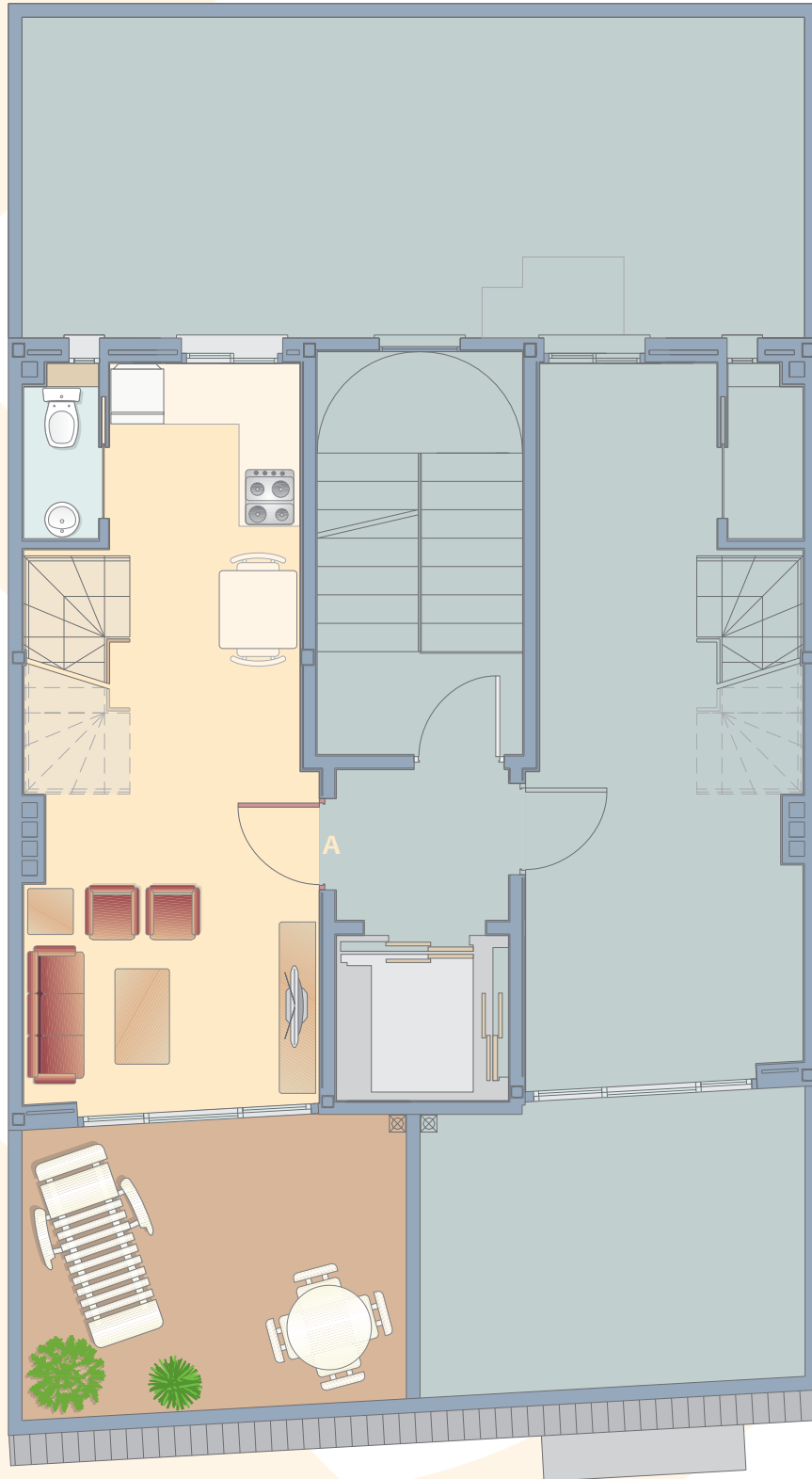
Sup. vivienda: 29,90 m²

Sup. trastero: 6,00 m²

Escala 1 : 50



Edificio Manuel García, 21



Planta Ático

Letra A

Sup. construida total: **64,97 m²**

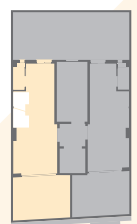
Vivienda Pl. Baja: **23,43 m²**
Pl. Sup.: **14,46 m²**

Superficie útil:

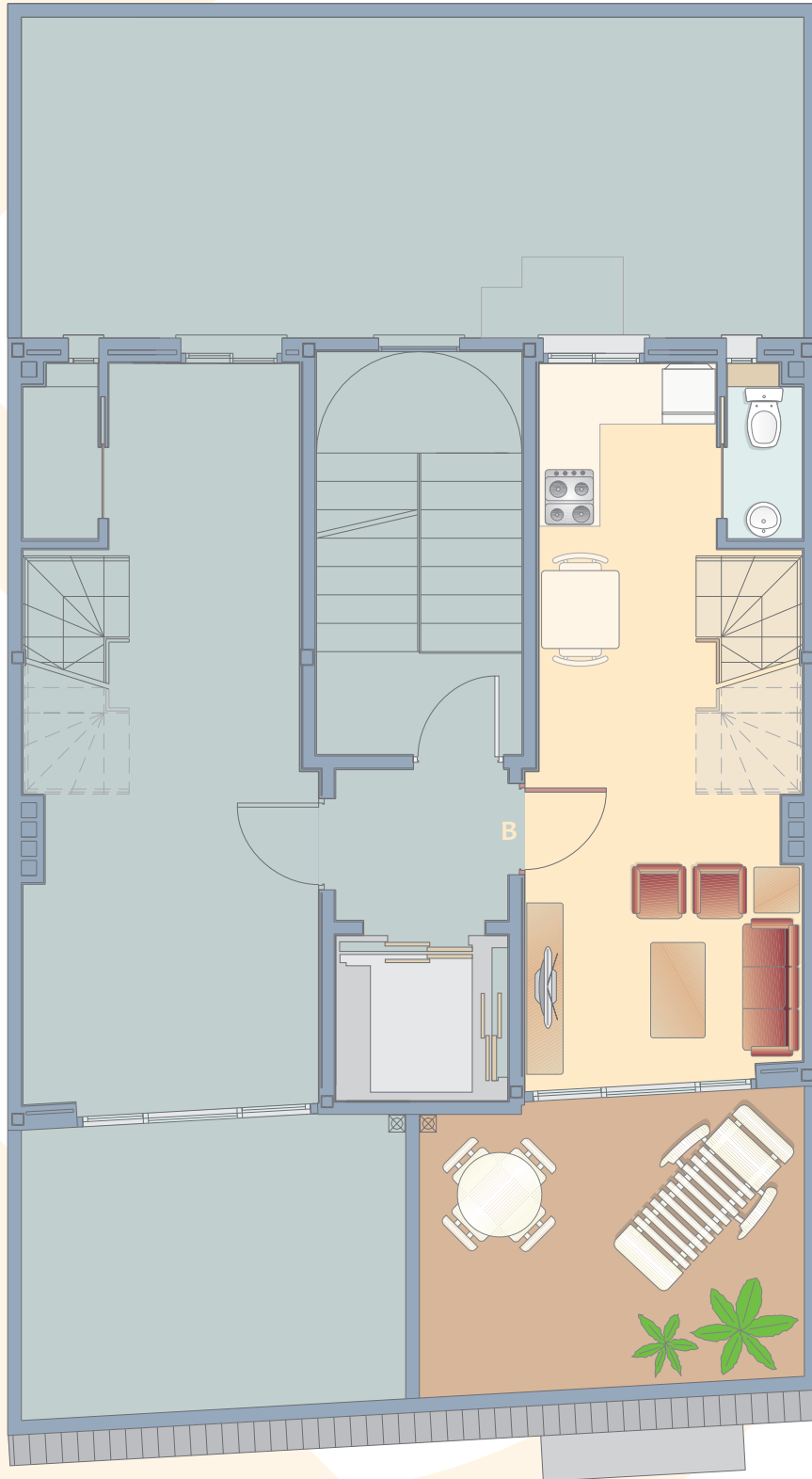
Sup. vivienda: **42,50 m²**
Sup. trastero: **6,00 m²**

Escala 1 : 50

0 m 0,5 m 1 m



Edificio Manuel García, 21



Planta Ático

Letra B

Sup. construida total: **61,60 m²**

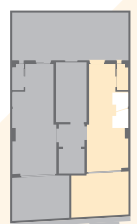
Vivienda Pl. Baja: **21,97 m²**
Pl. Sup.: **13,61 m²**

Superficie útil:

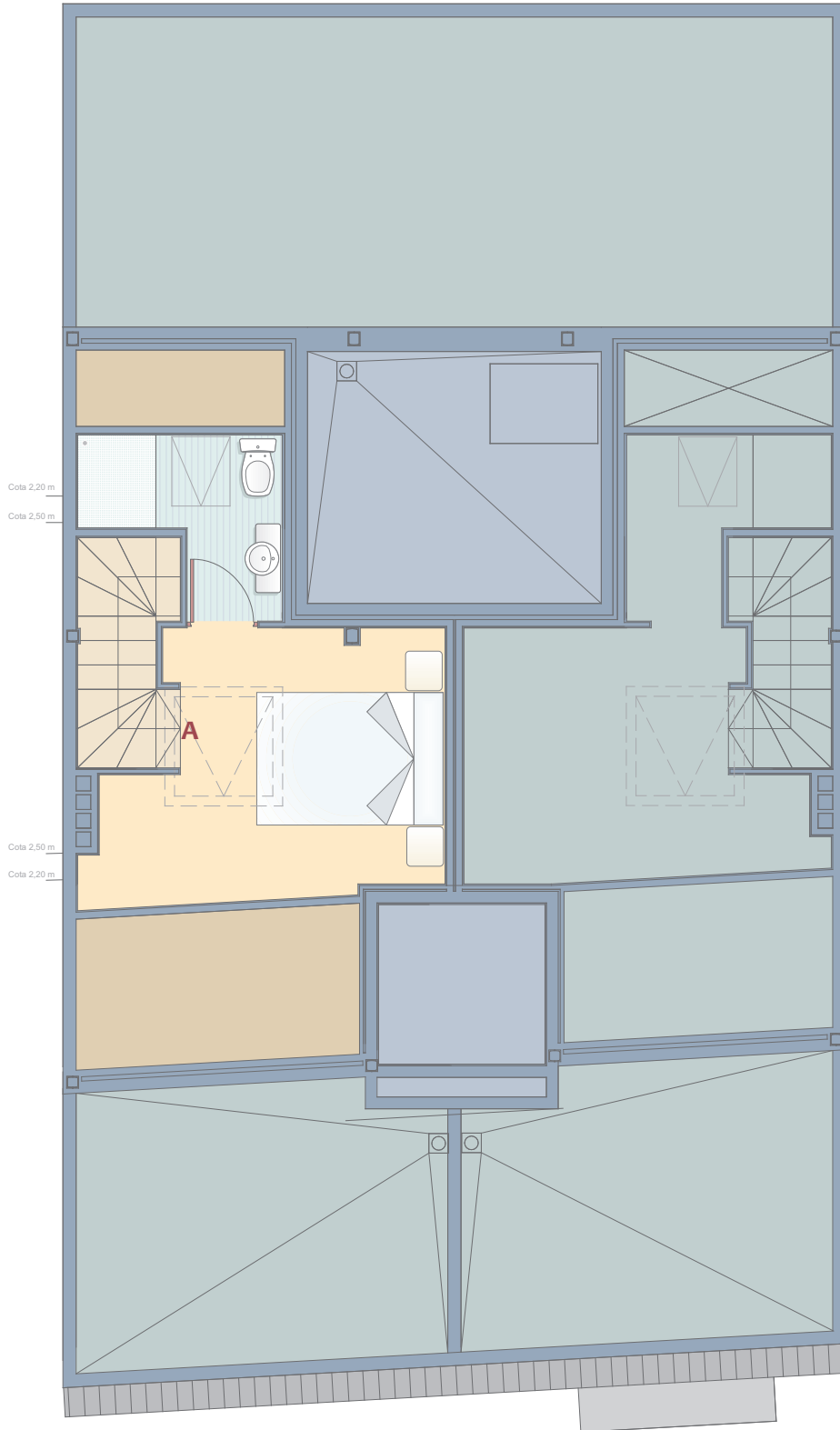
Sup. vivienda: **40,15 m²**
Sup. trastero: **6,00 m²**

Escala 1 : 50

0 m 0,5 m 1 m



Edificio Manuel García, 21



Planta Bajo Cubierta

Letra A

Sup. construida total: **64,97 m²**

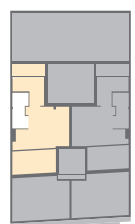
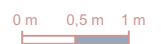
Vivienda Pl. Baja: **23,43 m²**
Pl. Sup.: **14,46 m²**

Superficie útil:

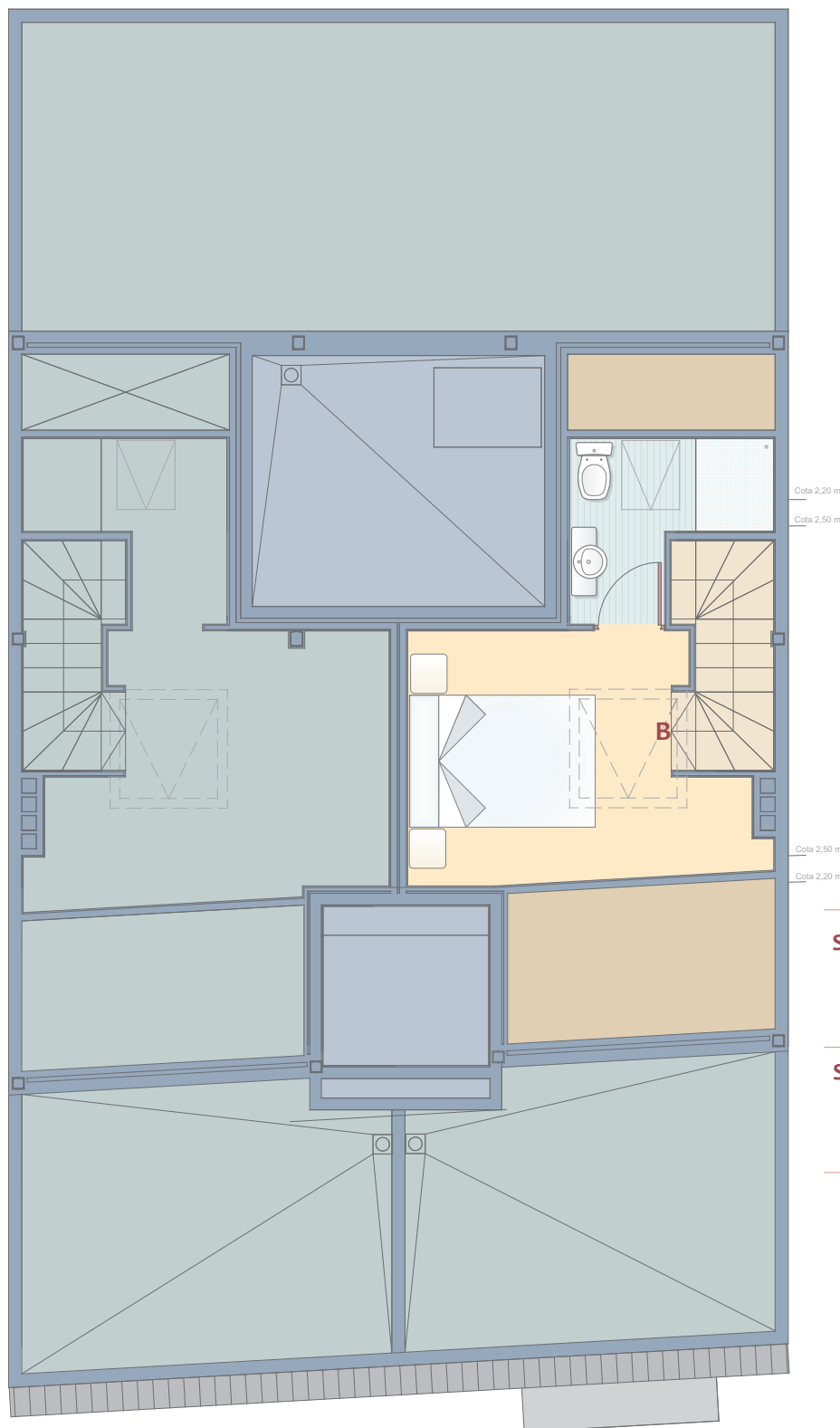
Sup. vivienda: **42,50 m²**

Sup. trastero: **6,00 m²**

Escala 1 : 50



Edificio Manuel García, 21



Planta Bajo Cubierta

Letra B

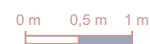
Sup. construida total: **61,60 m²**

Vivienda Pl. Baja: **21,97 m²**
Pl. Sup.: **13,61 m²**

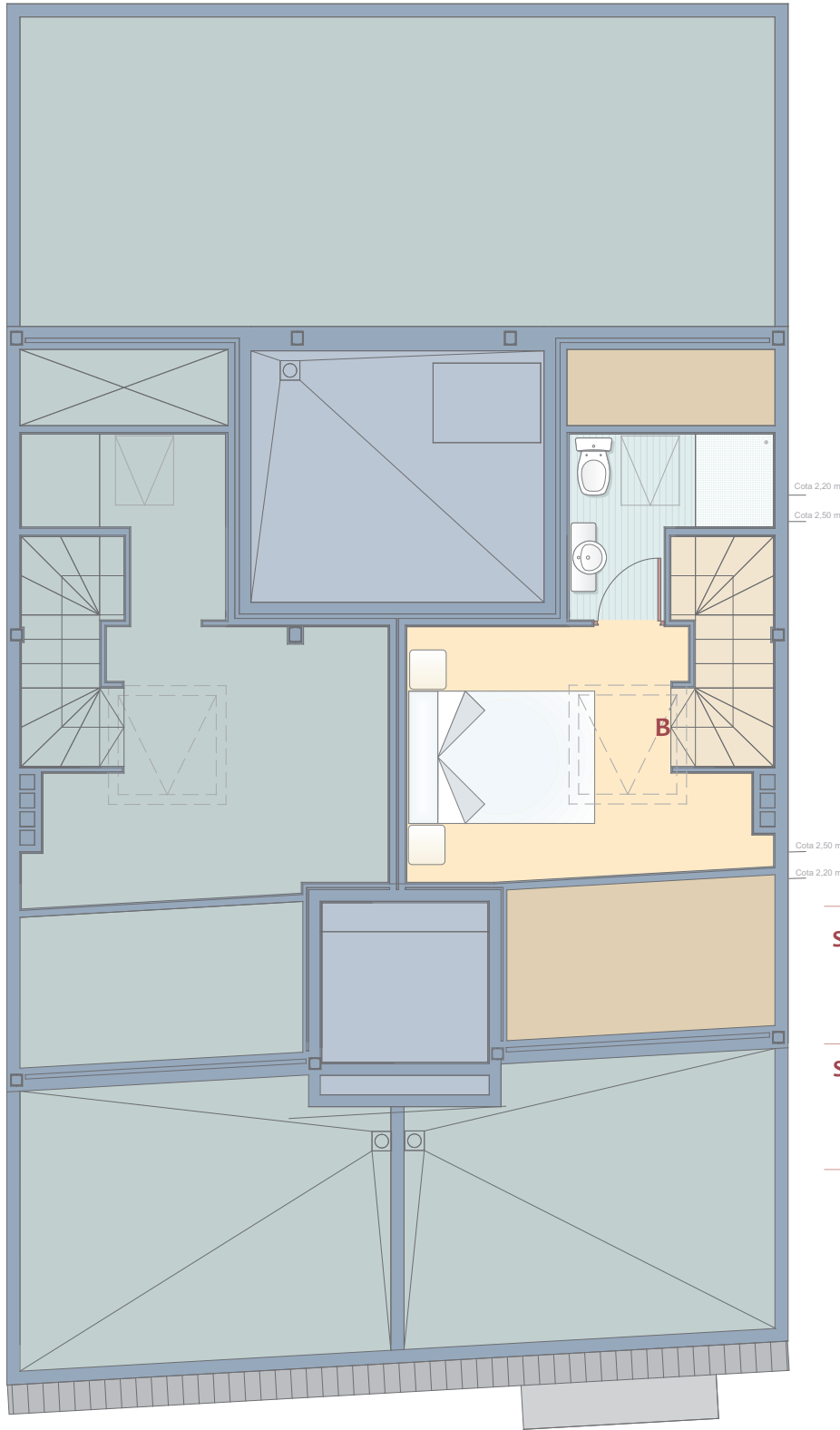
Superficie útil:

Sup. vivienda: **40,15 m²**
Sup. trastero: **6,00 m²**

Escala 1 : 50



Edificio Manuel García, 21



Planta Bajo Cubierta

Letra B

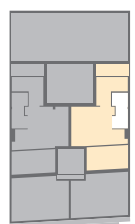
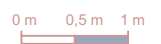
Sup. construida total: **61,60 m²**

Vivienda Pl. Baja: **21,97 m²**
Pl. Sup.: **13,61 m²**

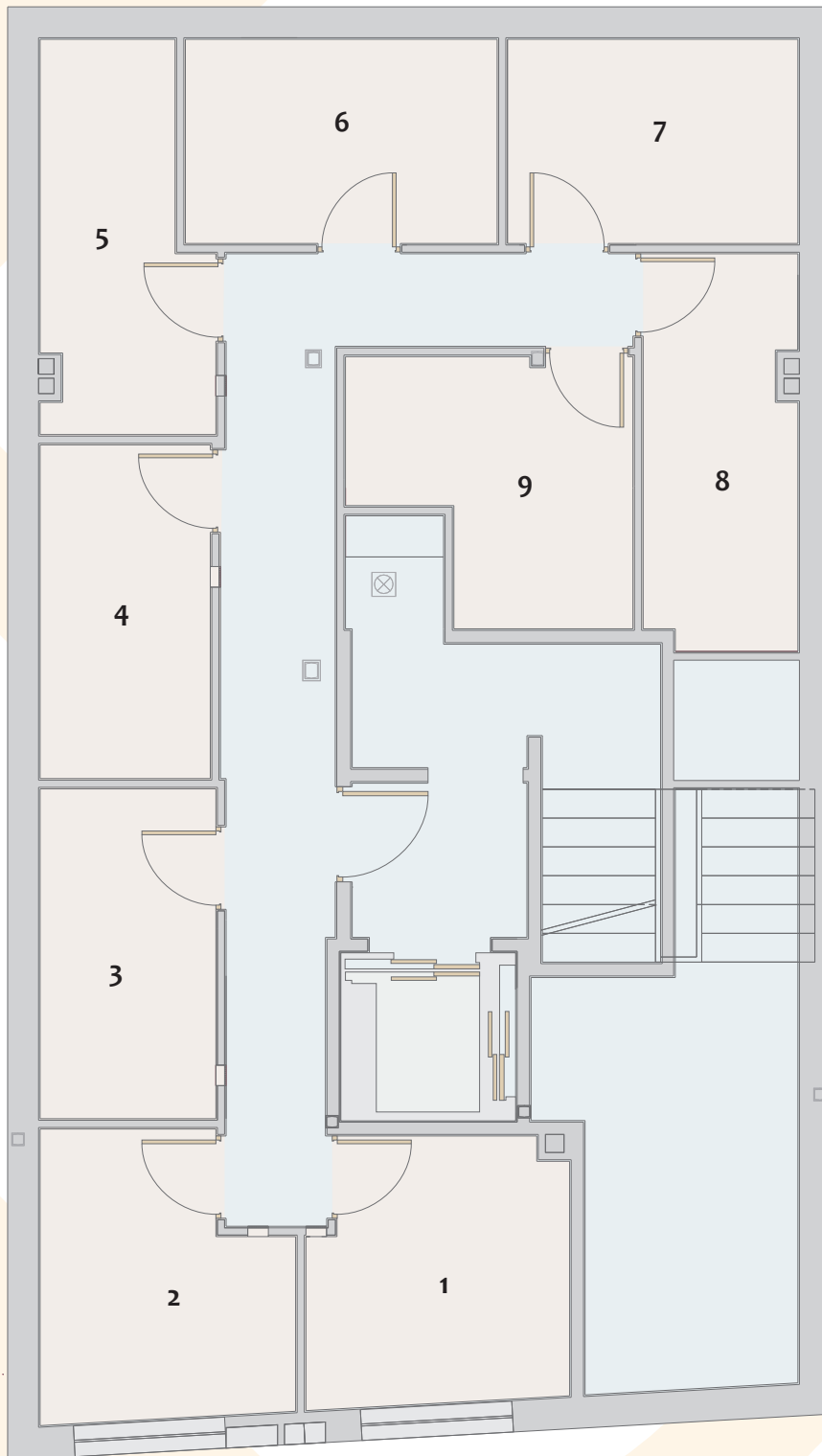
Superficie útil:

Sup. vivienda: **40,15 m²**
Sup. trastero: **6,00 m²**

Escala 1 : 50



Edificio Manuel García, 21



Escala 1 : 50

Planta Sótano Trasteros

Trastero	Superficie útil	Corresp. piso
1	6,00 m ²	Bajo A
2	6,00 m ²	Ático B
3	5,48 m ²	3º A
4	5,45 m ²	3º B
5	5,74 m ²	1º A
6	6,00 m ²	Ático A
7	5,60 m ²	2º A
8	6,00 m ²	2º B
9	3,17 m ²	1º B